

Tecnologie alpine, ICT e ambiente dal TIS di Bolzano

RIDITT, la Rete Italiana per la Diffusione dell'Innovazione e il Trasferimento Tecnologico alle Imprese, segnala tecnologie e competenze sviluppate dai principali laboratori e centri di ricerca italiani.

Il TIS Innovation Park è il parco tecnologico della Provincia Autonoma di Bolzano nato per sostenere gli imprenditori altoatesini nello sviluppo delle proprie aziende. Coerentemente con le specializzazioni produttive del territorio di riferimento, le principali aree tecnologiche di competenza del TIS risultano essere le ICT – Information and Communication Technologies, le Tecnologie Alpine (attrezzature sportive, legno ed edilizia) e le Tecnologie Alimentari e dell'Ambiente. All'interno del TIS è presente anche un incubatore di imprese che, attraverso la fornitura di una serie di servizi dedicati, aiuta i neo-imprenditori con idee innovative a creare e sviluppare il loro progetto aziendale. Sono di seguito presentate alcune applicazioni tecnologiche sviluppate dalle start up presenti all'interno del TIS Innovation Park.

Per contatti

TIS Innovation Park
kareen.raynaud@tis.bz.it
www.tis.bz.it



TIS Innovation Park.

HydroloGIS – Rilievo digitale in campo con BeeGIS

La registrazione dei dati geografici sul campo da parte di geologi, ingegneri, architetti e altri professionisti è ormai

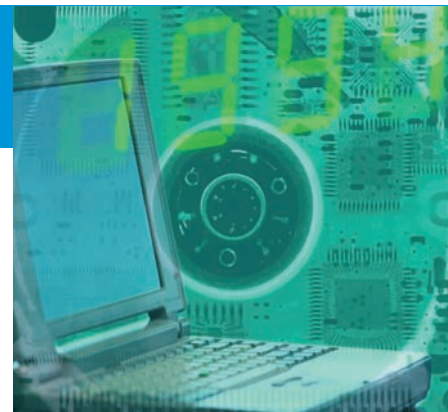


Sistema Hydrologis per la registrazione digitale dei dati geografici.

un'attività in cui gli strumenti presenti nell'iconografia tradizionale (come matita, quaderno di campagna e cartografia stampata) possono essere sostituiti da altrettanti strumenti digitali, come penna, tablet e cartografia digitale. BeeGIS è il nuovo software GIS (Geographic Information System) open source, sviluppato da HydroloGIS (start up di ingegneria ambientale del TIS) con il supporto dell'Università di Urbino, dedicato al rilievo digitale in campo e pensato per l'utilizzo con Tablet PC indifferentemente in ambiente Windows, MacOS e Linux. Il software è concepito per rendere lo strumento efficiente e intuitivo per l'acquisizione di dati sul terreno, permettendo comunque di preservare e riprodurre i metodi tradizionali di rilevamento. Lo scopo è quello di raccogliere appunti e note attraverso disegni e testi scritti (a mano libera o con l'ausilio della tastiera a video) e di georeferenziare le informazioni raccolte su cartografia digitale o su foto precedentemente scattate e scaricate sul tablet. Altra possibilità offerta dal software è quella di ridurre, da un lato, i tempi di acquisizione dei dati e, dall'altro, la perdita di informazioni, attraverso la registrazione e la digitalizzazione direttamente in GIS delle osservazioni durante il rilievo in campo.

Per contatti:

Silvia Franceschi
HydroloGIS
silvia.franceschi@hydrologis.eu



Sistema di telerilevamento ambientale ViDEC.

ViDEC – Software per il telecontrollo delle stazioni remote

I software che consentono di gestire le attività di monitoraggio ambientale (acqua, acque reflue, inceneritori eccetera) ed energetico (telelettura, telecontrollo eccetera) si stanno rivelando una tipologia di prodotti sempre più richiesti da parte di enti locali che intendono applicare una gestione standardizzata e integrata di una pluralità di ambiti di loro competenza. Recentemente, ViDEC, start up del TIS specializzata nelle tecnologie di informazione e automazione, sfruttando la piattaforma ODP (Open Data Port) ha sviluppato un software per GardaUno, l'azienda che gestisce e monitora diversi servizi di sistemi integrati ambientali per i comuni gardesani della provincia di Brescia. Il software permette di scegliere autonomamente le modifiche al sistema di trasmissione dati e le soluzioni dei problemi che si vengono a creare: questo consente a sua volta di evitare la dipendenza da fornitori di servizi digitali esterni, risparmiando le spese correlate. La piattaforma software realizzata da ViDEC centralizza tutte le informazioni provenienti dai siti remoti. Per aggiungere altre stazioni di monitoraggio della qualità dell'acqua lacustre, per esempio, GardaUno potrà autonomamente creare e gestire il collegamento tra la nuova stazione e la centrale. L'utilizzo della piattaforma permetterà in futuro a GardaUno di allargare il proprio raggio d'azione offrendo questo sistema anche ad altre realtà sul territorio mettendo a disposizione altri servizi ai cittadini, come il telecontrollo dei contatori dell'acqua e dell'elettricità. La soluzione di telecontrollo ODP di ViDEC lavora sulla base di protocolli standard per la comunicazione TCP/IP. Come mezzo di trasmissione possono essere usate le tecnologie GPRS/EDGE/UMTS, ma anche altre tecnologie di comunicazione mobile basate TCP.

Per contatti:

Andreas Pfeifhofer
ViDEC GmbH
apfeifhofer@videc.it

3CI srl – Misurazione delle caratteristiche del vino in un unico strumento

La società incubata nel TIS 3CI, in collaborazione con l'Università di Padova, ha recentemente sviluppato il biosensore DiVino, uno strumento di misurazione di vino, mosti e stucchi. Tramite un metodo di misura enzimatico brevettato, l'enologo avrà a disposizione un unico strumento per misurare le caratteristiche del vino. Durante il processo che va dalla raccolta dell'uva all'imbottigliamento del vino, è infatti necessario controllare i diversi parametri per ottenere il prodotto desiderato. Gli elementi da tenere sotto controllo sono molteplici e possono essere suddivisi in due grandi gruppi: parametri ambientali (temperatura, umidità eccetera) e parametri analitici (glucosio, fruttosio, zuccheri riduttori, etanolo, acido malico, acido lattico, acidità totale, etanolo, anidride solforosa, botrite, polifenoli totali). Il biosensore DiVino è concepito come uno strumento di misura enologica che permette al vinificatore di monitorare in qualsiasi momento del ciclo di produzione lo stato del processo, ottenendo informazioni sulla trasformazione malolattica, gli zuccheri riduttori e l'alcool etilico. Lo strumento, semplificando il metodo di misurazione, permette di ottenere risparmi in termini di tempi e costi, ed è costituito da tre elementi fondamentali: sensore elettrochimico (biosensore), elet-



Il biosensore DiVino.

tronica di controllo e componente enzimatica, ove necessaria. L'elettronica è concepita in un'ottica modulare, per prevedere nuove prestazioni, e ha una risoluzione di 1/65536 e una precisione di misura migliore di 1/10.000.

3CI è attiva nella realizzazione di apparecchiature di misura, combinando competenze in campo elettronico, meccanico e di ingegnerizzazione di prodotto.

Per contatti:

Stefano Pessotto

3CI

stefano.pessotto@3ci.bz.it

Blu Srl – Sistemi innovativi per assicurare la qualità dell'aria indoor

Bioclimatic è una tecnologia per la disinfezione dell'aria recentemente sviluppata dalla Blu srl in grado di inattivare virus, germi e agenti patogeni, produrre aria salubre e inodore, ridurre agenti inquinanti e odori e garantire un comando sensoriale di fine trattamento. Bioclimatic è una tecnologia di ionizzazione che copia quei processi naturali che inducono la rigenerazione dell'aria, trasferendoli negli ambienti chiusi, migliorando notevolmente la qualità dell'aria stessa. I germi vengono inattivati, gli odori sono neutralizzati e, nell'ambiente, l'aria è rafforzata grazie all'apporto di ioni naturali. La combinazione con elementi organici e inorganici presenti nell'aria permette l'ossidazione di elementi inquinanti atmosferici autori dei cattivi odori. Inoltre, questo processo modifica la struttura cellulare dei microrganismi, quali i virus, spore di muffe, lieviti e batteri, inattivandoli definitivamente.

Per contatti:

Alessandro Mostura

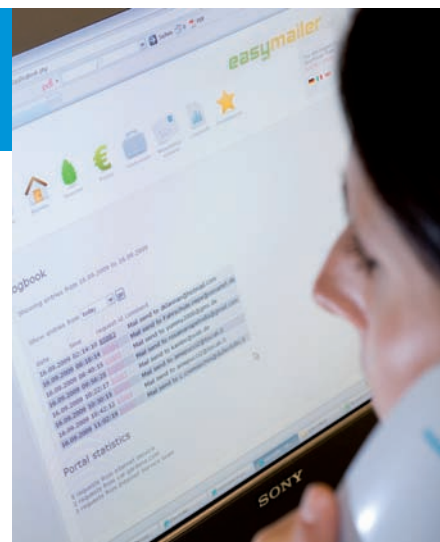
Blu Gruop

info@blu-group.com



RIDITT è la Rete Italiana per la Diffusione dell'Innovazione e il Trasferimento Tecnologico alle Imprese, promossa dal Ministero dello Sviluppo Economico e gestita dall'IPI. L'iniziativa è finalizzata a migliorare la competitività del sistema produttivo attraverso la valorizzazione delle tecnologie e dei servizi per l'innovazione industriale.

www.riditt.it



Easymailer

Easymailer – Receptionist virtuale per alberghi

Easymailer è una start up ICT del TIS che ha recentemente sviluppato un omonimo software per la gestione delle prenotazioni alberghiere. Il software «Easymailer», rivolto alle reception delle strutture di accoglienza, generando le offerte di soggiorno in modo totalmente automatico, garantisce all'albergatore la precedenza della risposta rispetto ad altri alberghi a cui è stata inviata una richiesta di disponibilità da parte di un eventuale ospite, oltre alla precedenza sulla lista di offerte realizzate dell'ente turistico, fornendo così agli alberghi un significativo vantaggio economico e competitivo. Accanto al receptionist totalmente automatizzato, che esegue tutte le attività che si presentano, è poi disponibile anche una versione gestibile e personalizzabile da parte dell'organico dell'albergo. Il software è completamente compatibile con i più diffusi programmi di amministrazione alberghiera e garantisce che le offerte generate automaticamente siano personalizzate in base all'hotel e che il cliente abbia l'impressione che gli abbia risposto il personale dell'albergo.

Per contatti:

Patrick Bergmeister

Easymailer snc

info@easymailer.it



L'IPI (Istituto per la Promozione Industriale) è l'agenzia governativa che supporta e assiste il Ministero dello Sviluppo Economico nella progettazione e definizione delle politiche pubbliche per favorire lo sviluppo delle imprese italiane.

www.ipi.it