

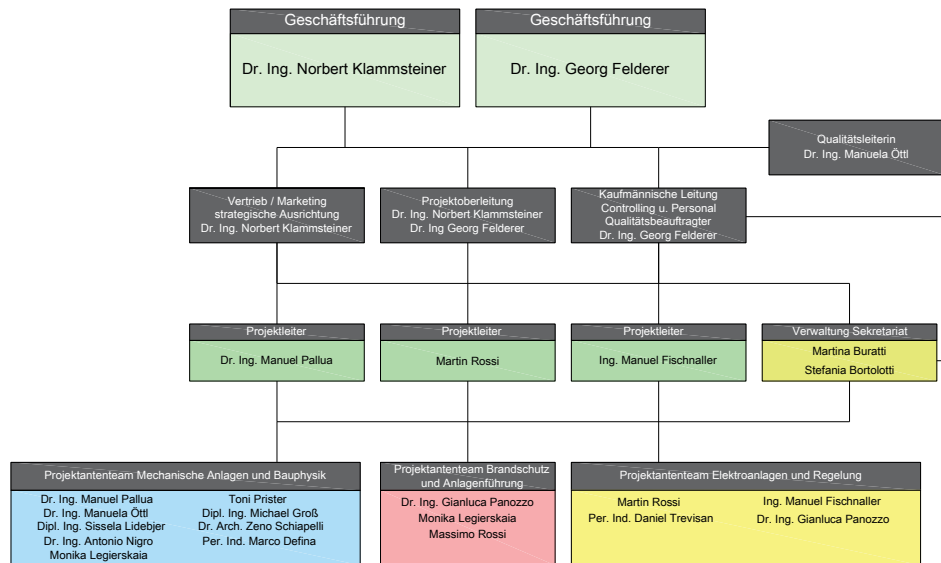


# energytech

Energytech. Ingeieure G.m.b.H. - s.r.l.  
Negrellistrasse – Via Negrelli 13/b  
39100 Bozen – Bolzano

[www.energytech.it](http://www.energytech.it)

ORGANIGRAMM Energytech Ingeieure G.m.b.H.





energytech

## Tätigkeitsbereiche / Settori di attività

- Planung und Bauleitung technischer Gebäudeausrüstung  
Progettazione e direzione lavori di impianti tecnologici
- Infrastrukturen und kommunale Energieversorgungssysteme  
Infrastrutture e sistemi comunali di distribuzione energetica
- Beratung und energetische Optimierung von Betrieben  
Consulenza e ottimizzazione energetica di aziende
- Technische und Administrative Beratung und Betreuung von  
Energieerzeugungsanlagen  
Consulenza e gestione tecnica ed amministrativa di impianti di produzione energetica
- Energiecheck von Unternehmen – integrierte energetische Dienstleistungen  
Energycheck di aziende – servizi energetici integrati
- Betrieb von Energieerzeugungsanlagen auf Basis erneuerbarer Energien  
Gestione di impianti di produzione energetica con energie rinnovabili



Energieeffizienz in Produktionsprozessen  
Efficienza energetica nei processi produttivi

TiS  
innovation park

## PROJEKT

## UNSERE LEISTUNGEN

- Thermen Meran** Bauleitung technologische Anlagen, Energiemonitoring, Energieoptimierung, SEU
- Brauerei FORST** Planung und Bauleitung technologische Anlagen neues Sudhaus, verschiedene Arbeiten an den Energieanlagen seit 2009
- Milchhof BRIMI** Planung und Bauleitung Technologische Anlagen Verwaltung, neue Kälteversorgung, Gas Kraft Wärme Koppelungsanlage mit Dampfkessel
- Sincrotrone Trieste** Planung von 2 Kraft- Wärme- Kältekopplungsanlagen mit je 3 Gasmotoren zu 580 kW<sub>el</sub>, 650 kW<sub>th</sub>, Absorptionskälteanlage mit je 1.700 kW Kälteleistung
- Fernheizung Brixen** Planung und Bauleitung von 2 der Zentralen mit Gas BHKW und eines Teiles des Fernwärmenetzes
- Krankenhaus Bozen** Planungen, Variantenplanungen und Bauleitung der technologischen Anlagen für verschiedene Baulose und Objekte, Gesamtbauvolumen: 610 Mio. €
- SALEWA Bozen** Planung und Bauleitung technologische Anlagen Headquarter Bozen, Kletterhalle, Bistro BIVAC, Studie Energieoptimierung
- Handelskammer BZ** Planung und Bauleitung technologische Anlagen, zu der Zeit größte Geothermieanlage dieser Art in Italien, verschiedene Studien und Arbeiten zur Energetischen Optimierung
- EXPO 2015 D** Pavillon Bundesrepublik Deutschland, Planung und Bauleitung der gesamten technologische Anlagen, Planung in 3D
- EXPO 2015 CH** Pavillon Schweiz, Planung und Bauleitung der gesamten technologische Anlagen, Planung in 3D
- Nordpower** Holzvergasungsanlage: Konzept, Planung, Administrative Abwicklung, Hauptinvestment, Führung der Anlage

